

# C O N S T R U Ç Ã O D O CURSO DE MEDICINA

NA UNILAB MALÊS: PERSPECTIVAS E AÇÕES

14/06/2016 – terça-feira

Local: Auditório do Campus dos Malês

Manhã – 9 às 12h

Falas institucionais

Mediação: Diretora do Campus dos Malês, Profª Drª Matilde Ribeiro

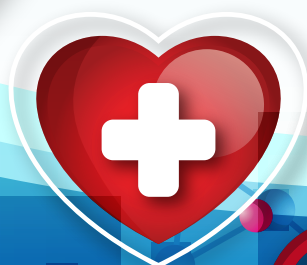
- Importância da implantação do Curso de Medicina na UNILAB – campus dos Malês: Magnífico Reitor Professor Tomaz Aroldo da Mota Santos;
- Parceria UNILAB – São Francisco do Conde
- Os novos cursos de Medicina no estado da Bahia – processos de interiorização da formação em Saúde: Pró-Reitora de Desenvolvimento de Pessoal da UFBA Profª Drª Lorene Louise Silva Pinto;
- Desafios para a Atenção Primária de Saúde na Região: Coordenador da Diretoria de Atenção Básica do Estado da Bahia, Dr. Cristiano Sóster.

Tarde – 14 às 17h

O Projeto Pedagógico do Curso de Medicina dos Malês – uma construção coletiva

Coordenação: Presidente da Comissão de Implantação do Curso de Medicina UNILAB Malês - Profª Drª Mírian Sumica Carneiro Reis.

- Oficina com profissionais da rede básica e professores convidados para avaliação, ajustes e construção coletiva do PPC do Curso.



# C O N S T R U Ç Ã O D O CURSO DE MEDICINA

NA UNILAB MALÊS: PERSPECTIVAS E AÇÕES

15/06/2016 – quarta-feira

Local: Auditório do Campus dos Malês

## Manhã

Curso de Medicina da UNILAB: projeto pedagógico, diretrizes, inserção regional

Mediação: Diretora do Instituto de Ciências da Saúde e Integrante da Comissão de Implantação do Curso de Medicina na UNILAB – CE, Prof<sup>a</sup> Dr<sup>a</sup> Emília Chaves

- Trajetória de construção e implementação do projeto Medicina na UNILAB: Pró-Reitora de Graduação da UNILAB Prof<sup>a</sup> Dr<sup>a</sup> Andrea Linard;
- Importância do modelo de formação instaurado pelo Programa Mais Médicos: Coordenador Estadual do Programa Mais Médicos / Professor de Medicina da UFRB Dr. Ângelo Castro Lima;
- Inserção e parceria para a formação e qualificação de profissionais de saúde no Estado: Diretora da Escola de Saúde Pública Dr<sup>a</sup> Marcele Paim.

## Tarde

Parcerias e estratégias institucionais para implementação do projeto

Mediação: Prof<sup>a</sup> Dr<sup>a</sup> Mírian Sumica Carneiro Reis – UNILAB - e Prof<sup>a</sup> Dr<sup>a</sup> Marília Fontoura - UFBA

- Estrutura da Rede Institucional de Saúde em São Francisco do Conde e cidades circunvizinhas: Coordenadora da Secretaria de Saúde de São Francisco do Conde Eleuzina Falcão;
- Estrutura de suporte à implantação e consolidação do curso – logística, infraestrutura, manutenção: Secretária de Planejamento de São Francisco do Conde: Superintendente de Planejamento de São Francisco do Conde Plínio Cardoso da Silva Neto;
- Parcerias com municípios do entorno: Secretária de Planejamento de São Francisco do Conde Silmar Carmo da Paixão

